

## SmartKey बेसिक देवलिस

### Step1

SmartKey बेसिक क्या है ?

SmartKey बेसिक किसी अन्य टैक्स्ट बॉक्स में केवल हिन्दी लिखने का सॉफ्टवेयर है शुरू करें Ctrl G

या शुरू करें, GoTo मैन्यू में जाएँ KBasic DevLys - Start पर क्लिक करें

अन्य सॉफ्टवेयर जैसे MS Word, Notepad खोलें

इनमें से कुछ सॉफ्टवेयर में स्मार्ट-की काम नहीं करता है, पर बेसिक टाइपिंग हर जगह काम करता है।

फॉन्ट DevLys 010 सलैक्ट करें

SmartKey बेसिक बन्द करने के लिये, Ctrl M

या SmartKey बेसिक बन्द करने के लिये, GoTo मैन्यू में जाएँ KBasic DevLys - Stop पर क्लिक करें

### Step2

स्मार्ट-की क्या है ?

Keyboard में किसी key को बार-बार दबाकर अन्य अक्षर लाना स्मार्ट-की मल्टी टैपिंग है

बेसिक स्मार्ट-की में key को दो बार दबाने से अगला अक्षर आता है

दबाएँ kkkkk , ssss, ddddd क ख क्ष क्ख, स ष श श्र क्ष, द ध ड ड् ढ

किसी key के अक्षर को दोबारा लिखने के लिए Shift का प्रयोग करें -

n Shift N d ननद

### Step3

फोनेटिक कीबोर्ड क्या है ?

फोनेटिक कीबोर्ड में सभी अक्षर / letter, उसकी ध्वनि / sound के आधार पर रखे गए हैं



नीचे स्टेट्स बार पर, दबाएँ Show Keyboard.

किसी अक्षर पर माउस कर्सर लाएं

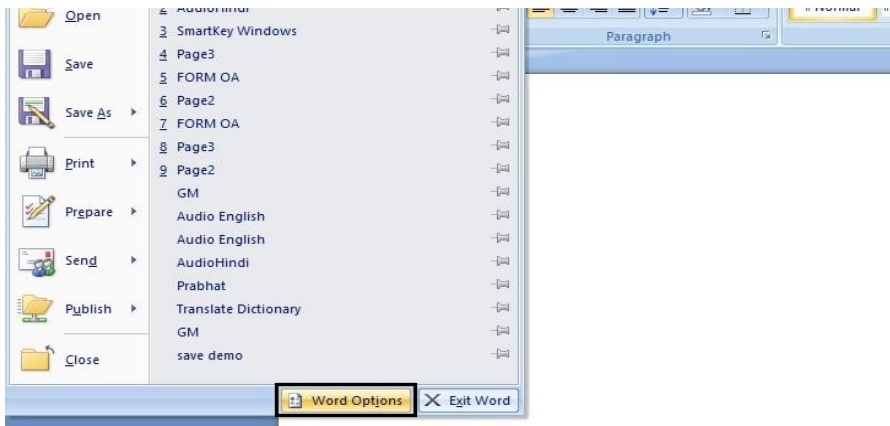
टाइप करें D, Shift D (ध को पूरा करने के लिए, फिर d), Ctrl D, Ctrl Shift D द ध ड ढ  
( शिफ्ट / कंट्रोल / D कीज़ को एक साथ दबाना जरूरी नहीं है, शिफ्ट / कंट्रोल दबाकर छोड़ भी सकते हैं )

नीचे स्टेट्स बार पर, दबाएँ Show Full-screen

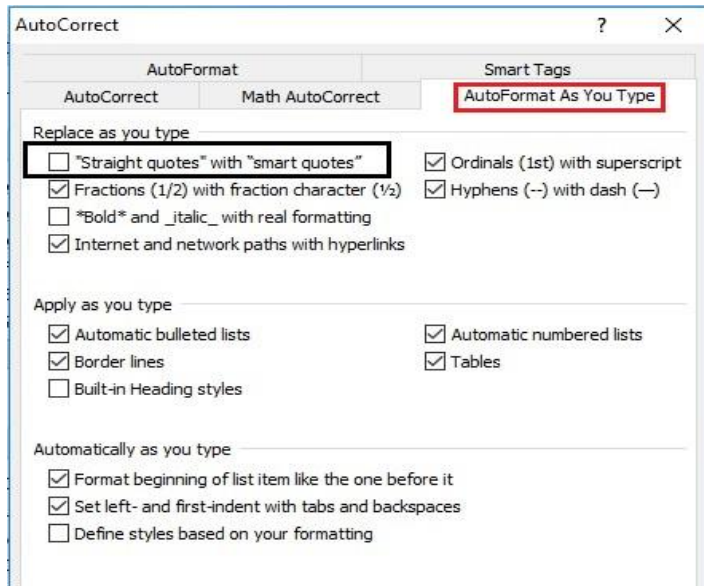
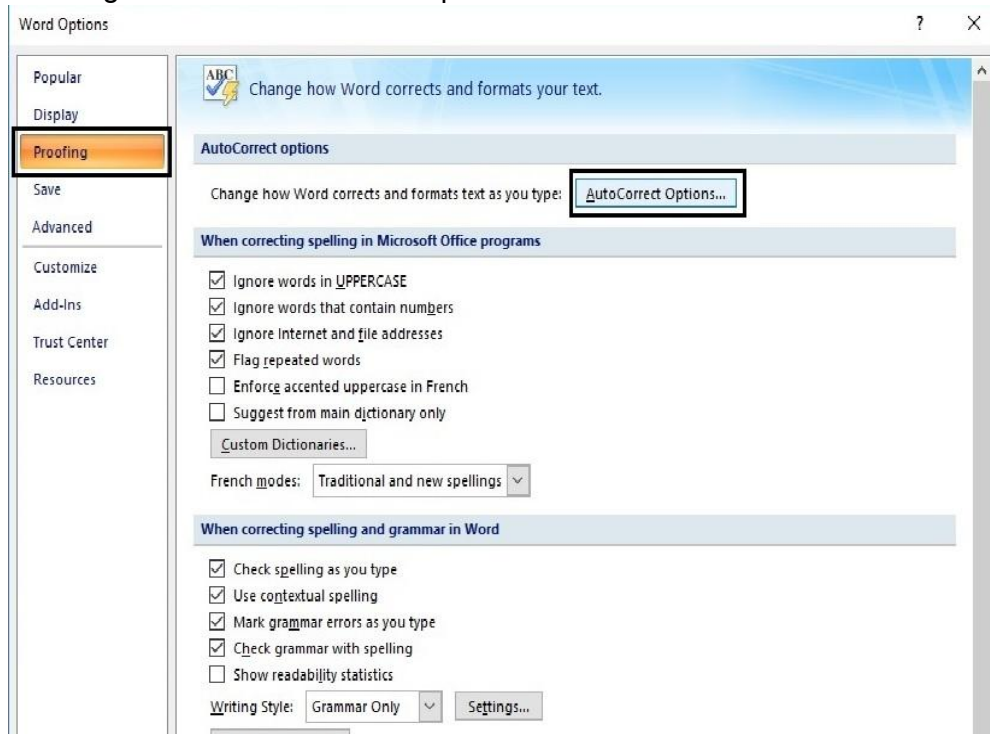
### Step4

मात्राएं कैसे लगाएँ ?

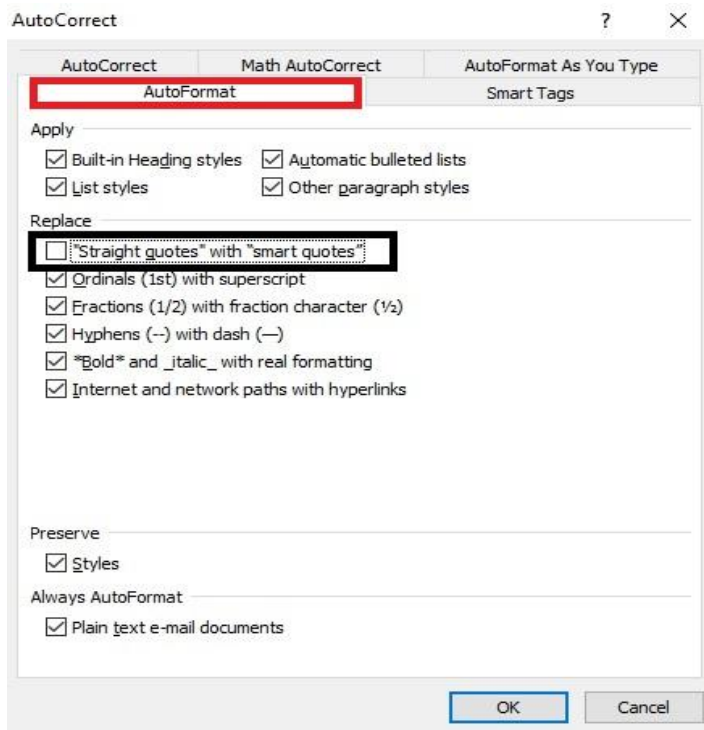
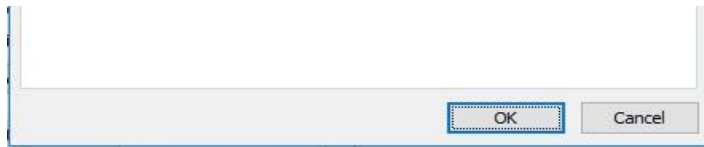




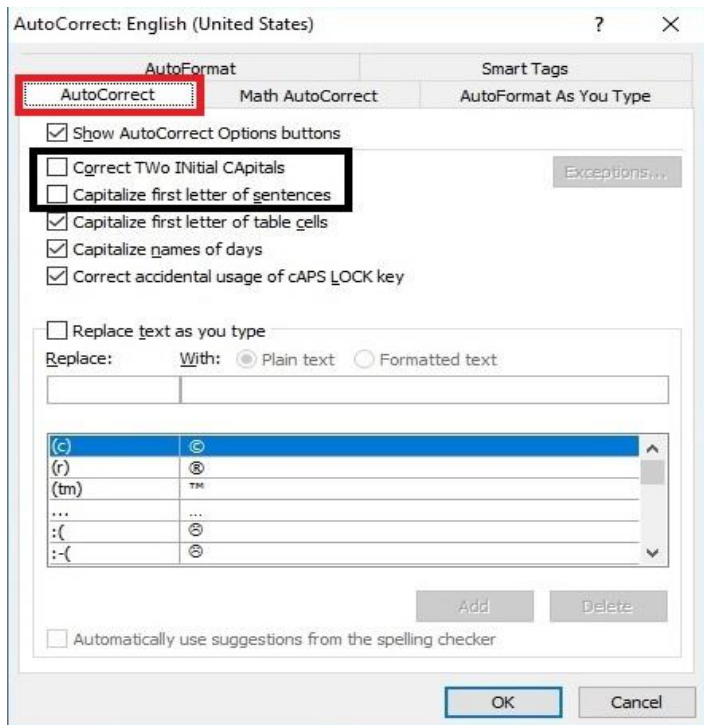
## Proofing Auto Correct Options



यह सही है



यह सही है



यह सही है

Step10  
हैल्प कहाँ है ?

किसी key को दबाने पर उस से टाइप होने वाले अक्षर पीले बॉक्स में दिखाई देते हैं  
ऊपर हैल्प मैन्यू देखें

ऊपर टूलबार में How to Write पर क्लिक करें (यह पेज)

English लिखने के लिये, GoTo मैन्यू में जाएँ KBasic DevLys - Stop पर क्लिक करें

SmartKey **Ctrl Q** (TYPING)

SmartKey Transliteration **Ctrl W**

KBasic Unicode **Ctrl E** ( write in word / Social Media) (TYPING)

GoTo menu - Unicode - (using) Remington Keyboard (TYPING)

GoTo menu - Remington - (using) Phonetic Keyboard / SmartKey (TYPING)

GoTo menu - Kbasic DevLys - (using) Phonetic Keyboard / SmartKey / External - Start (TYPING)

Please close (use Ctrl M) SmartKey Basic after use, as it controls the Keyboard